

Aptas para
cargas muy
pesadas

Solución todo en uno

Para un suelo de grava estable y sin huellas



Protege contra las malas hierbas

La malla antihierba protege el terreno frente al crecimiento de maleza del subsuelo.



Instalación rápida

Las geoceldas se pueden acoplar entre si fácilmente.



Muy resistente

Las geoceldas resisten la presión de cargas muy pesadas. ¡Actualmente, son las más resistentes del mercado!



Fácil de adaptar

Puede cortar la malla antihierba a medida o cortar lo sobrante fácilmente.



Permeable al agua

Las geoceldas y la malla antihierba dejan traspasar el agua proporcionando un buen drenaje.

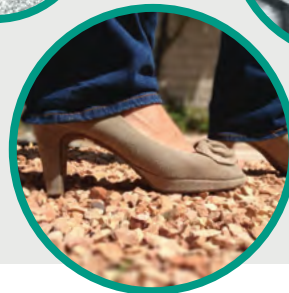


Reciclable

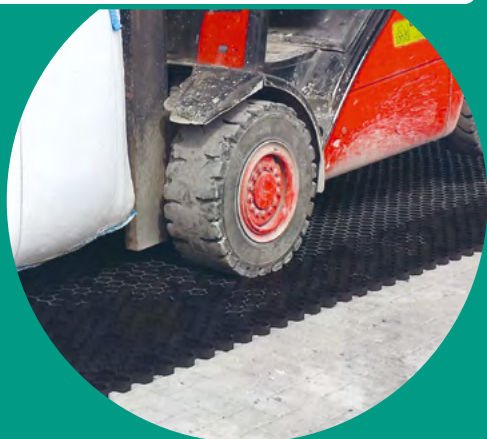
La malla antihierba se fija sin necesidad de adhesivos y es del mismo material que las geoceldas.

Elija un suelo estable y sin huellas

Con las geoceldas EuroGravel PRO es muy fácil crear una superficie de grava uniforme y libre de huellas. El resultado es un suelo sin hundimientos ni deformaciones. Además, la superficie será estable y tendrá una gran resistencia a presiones. Gracias a la malla antihierba en la parte inferior, el suelo estará protegido de maleza. EuroGravel PRO es la solución perfecta tanto para jardines pequeños como para grandes aparcamientos, campos de golf y campings.



A través de una prueba llevada a cabo por el instituto de investigación TNO, está demostrado que las celdas EuroGravel PRO pueden soportar cargas pesadas.



Resistente a presiones altas

Las geoceldas EuroGravel PRO tienen una gran resistencia a presiones altas, por lo que es ideal para vehículos u objetos muy pesados. Para esto, es importante disponer de una superficie estable.

Prueba

Geocelda vacía

Resistente hasta:

> 340 toneladas por m²

Geocelda rellena

> 11.881 toneladas por m²

Resistente a heladas y deshielos

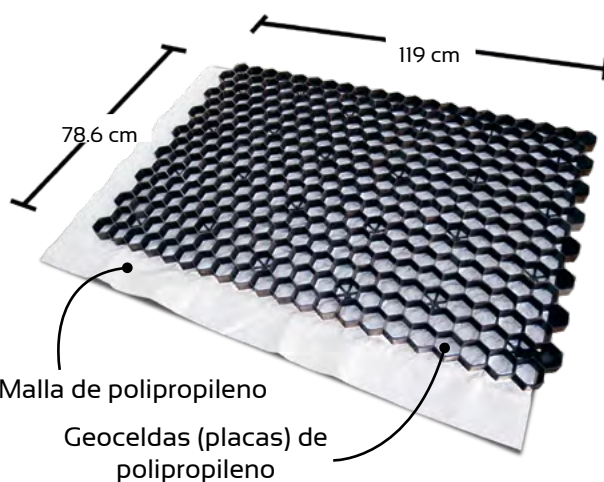
Conforme a NEN-EN-1338, no se pueden observar daños. Se recomienda instalar y cubrir el producto dentro de las 2 semanas posteriores a la extracción de las fundas retráctiles.

EuroGravel[®]

PRO

Especificaciones

Dimensiones	119 x 78.6 x 3 cm
Diámetro células	51mm
Grosor pared de la célula	4mm en la parte inferior y 3mm en la superior
Número de geoceldas por m ²	1,12 unidades
M ² por geocelda	0.9 m ²
Peso geocelda	3050 gramos
Consumo de grava	± 75kg por m ²
Colores disponibles	negro y blanco
Tamaño de grava	entre 5mm y 25mm
Tamaño de canto rodado	entre 5mm y 20mm
Peso malla antihierba	100 g/m ²
Permeabilidad de la malla antihierba	110 l/m ² .s (conforme a EN-ISO-11058)
Resistencia a tracción de la malla antihierba (CMD/MD)	8 kN/m (conforme a EN-ISO-10319)



Su distribuidor EuroGravel PRO:

